

いまさら聞けない一般常識

第2号

# 豆知識通信

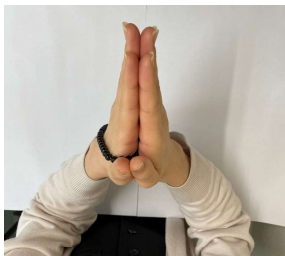
「これでいいのかしら?」「ほんとはどうなの?」ちょっとしたことだけど今さら誰にも聞けない。そんな疑問、質問にお答えする豆知識通信。ちょっとだけ、あなたのお力になります。

**Q 1** お数珠のかけ方がよくわかりません。

**A 1** お数珠のかけ方は宗派によって違いがありますが、お葬儀に来られる方は略式数珠と言われる一連のお数珠をお持ちの方が多いので、今回は略式数珠の持ち方とかけ方をご紹介します。以下をご覧ください。



## 【お数珠のかけ方】



《例1》左手のみにお数珠を掛け、合掌します。



《例2》両手にお数珠を掛け、合掌します。

※ 一般的にはどちらでもいいようです。

## 【お数珠の持ち方】



基本的にお数珠は、左手に持ちます。

★略式数珠の他に本式数珠というものもあります。本式数珠は宗派によって違いがあります。次回以降、宗派ごとのお数珠の違いについて詳しくご案内します。