

# ご葬儀の流れや準備に関する 疑問や質問にすべてお答えします

すべての  
お問い合わせは

# ☎0120-122-8666

365日24時間いつでも対応いたします。

ご葬儀の流れ

1  
ご遺体の搬送  
臨終直後の対応



2  
ご遺体安置

ご安置場所をお決めください。

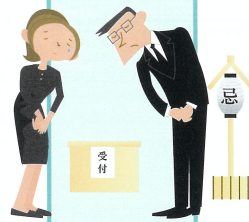
3  
打ち合わせ

弊社担当者とは時の決定、寺院・宗旨の確認、遺影写真の決定、人数の確認などをさせていただきます。

4  
見積書作成

お見積書のご確認をお願いいたします。

5  
お通夜



6  
ご納棺

思い出の品を  
ご準備ください。



7  
出棺



8  
火葬・骨上げ



9  
葬儀・告別式の  
最終確認

弊社担当者とは弔辞・弔電の確認、役割分担、返礼品・会葬礼状の個数確認などをさせていただきます。

10  
葬儀・告別式



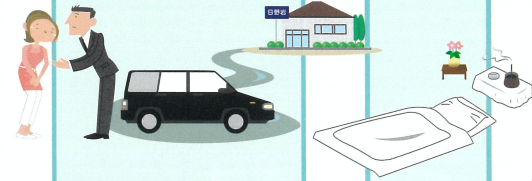
11  
お斎



ご家族の方にご対応いただくこと

0120-122-8666

365日24時間  
いつでも対応いたします。  
※病院指定の業者にご依頼する  
必要はございません。



**一般葬・家族葬の場合** 人数や規模に合わせて  
選べるプランがございます。

**火葬式の場合** 通夜・葬儀を行わない  
シンプルなお葬式

含まれ  
ません。

含まれません。

含まれません。